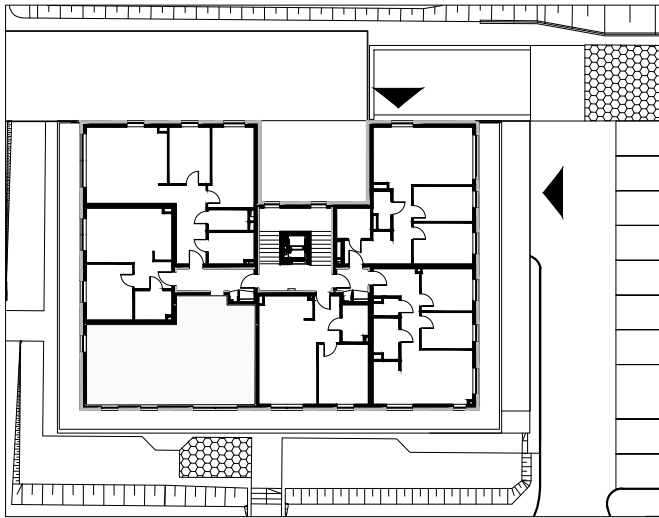


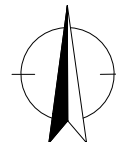
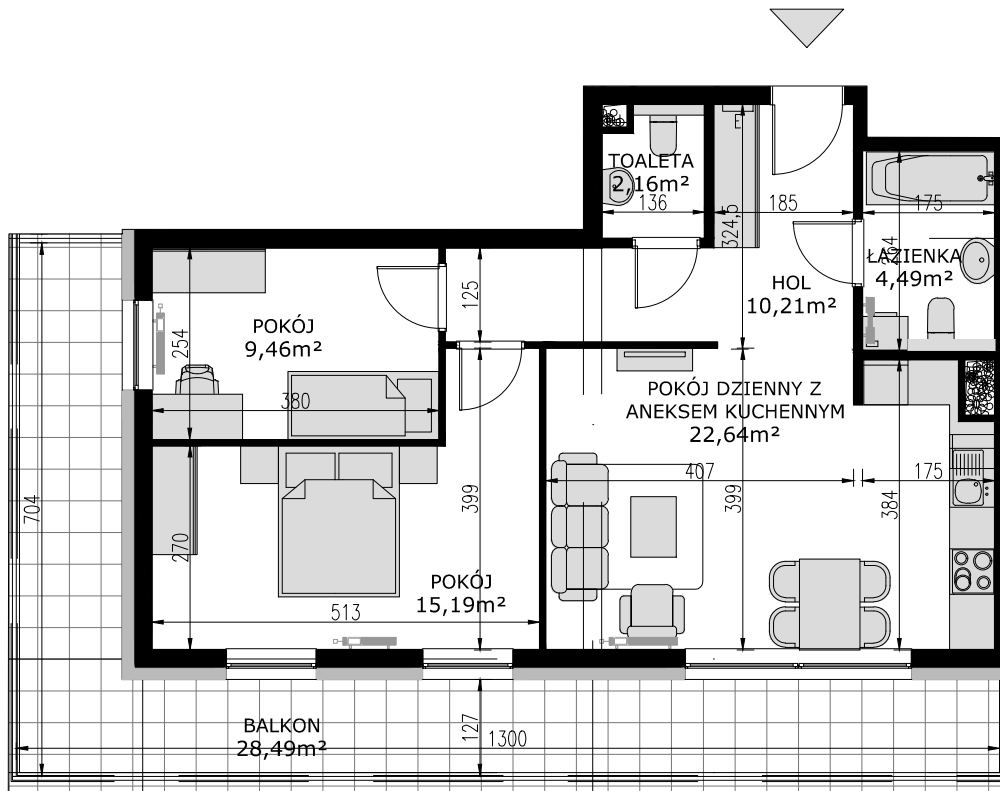
Gdynia, ul. Benisławskiego



Mieszkanie M22	IV piętro
Powierzchnia użytkowa	64,15 m²

POKÓJ DZIENNY Z ANEKSEM KUCHENNYM	22,64m ²
POKÓJ	9,46m ²
POKÓJ	15,19m ²
ŁAZIENKA	4,49m ²
TOALETA	2,16m ²
HOL	10,21m ²

- POWIERZCHNIE POMIESZCZEŃ PODANO W STANIE WYKOŃCZONYM;
- WYMIARY PODANO W STANIE SUROWYM;
- WYLICZONA POWIERZCHNIA UŻYTKOWA LOKALU PODLEGA KOREKCIE WG RZECZYWISTEGO POMIARU ZGODNIE Z UMOWĄ;
- NUMERACJA MIESZKAŃ JEST NUMERACJĄ KATALOGOWĄ;
- UMIESZCZONE NA KARCIE USYTUOWANIE PRZYBORÓW, URZĄDZEŃ I INNEGO WYPOSAŻENIA JEST TYLKO PROPOZYCJĄ KATALOGOWĄ;
- STANDARD I WYPOSAŻENIE MIESZKANIA OKREŚLONE SĄ W ODPOWIEDNIM ZAŁĄCZNIKU DO UMOWY.



Investor zastrzega sobie prawo dokonywania zmian w przedstawionym projekcie.