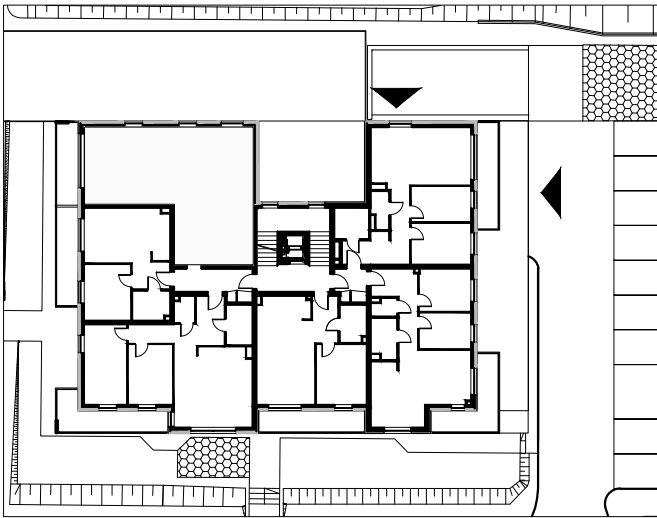


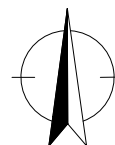
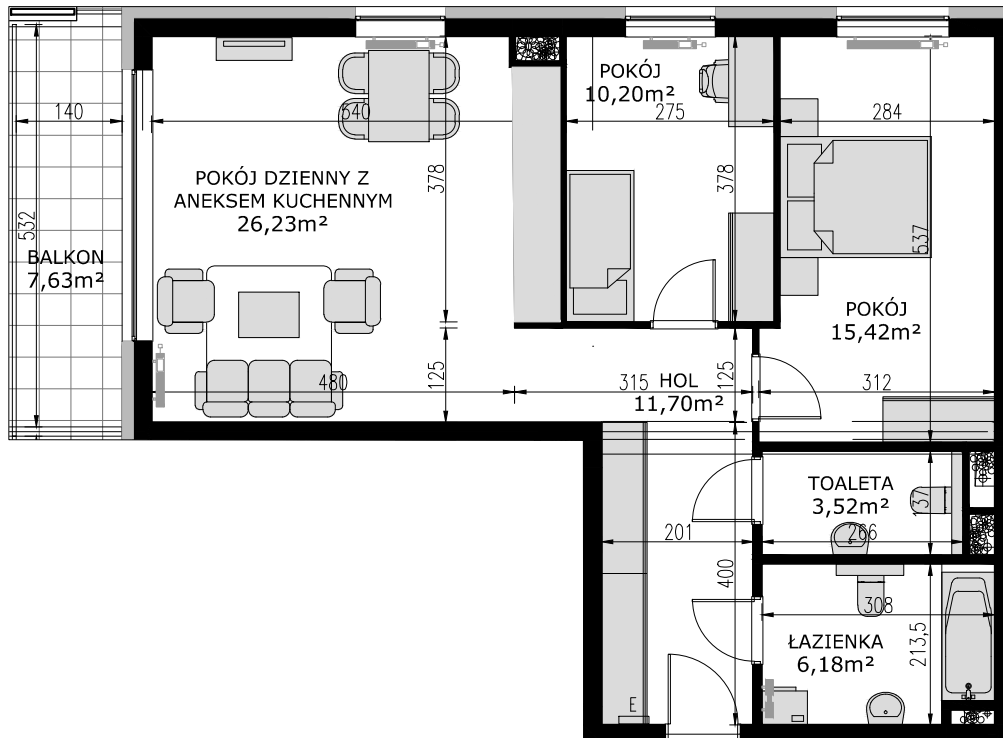
Gdynia, ul. Benisławskiego



Mieszkanie <b>M18</b>	III piętro
Powierzchnia użytkowa	<b>73,26 m<sup>2</sup></b>

POKÓJ DZIENNY Z ANEKSEM KUCHENNYM	26,23m <sup>2</sup>
POKÓJ	10,20m <sup>2</sup>
POKÓJ	15,42m <sup>2</sup>
ŁAZIENKA	6,18m <sup>2</sup>
TOALETA	3,52m <sup>2</sup>
HOL	11,70m <sup>2</sup>
BALKON	7,57m <sup>2</sup>

- POWIERZCHNIE POMIESZCZEŃ PODANO W STANIE WYKOŃCZONYM;
- WYMIARY PODANO W STANIE SUROWYM;
- WYLICZONA POWIERZCHNIA UŻYTKOWA LOKALU PODLEGA KOREKCIE WG RZECZYWISTEGO POMIARU ZGODNIE Z UMOWĄ;
- NUMERACJA MIESZKAŃ JEST NUMERACJĄ KATALOGOWĄ;
- UMIESZCZONE NA KARCIE USYTUOWANIE PRZYBORÓW, URZĄDZEŃ I INNEGO WYPOSAŻENIA JEST TYLKO PROPOZYCJĄ KATALOGOWĄ;
- STANDARD I WYPOSAŻENIE MIESZKANIA OKREŚLONE SĄ W ODPOWIEDNIM ZAŁĄCZNIKU DO UMOWY.



Investor zastrzega sobie prawo dokonywania zmian w przedstawionym projekcie.