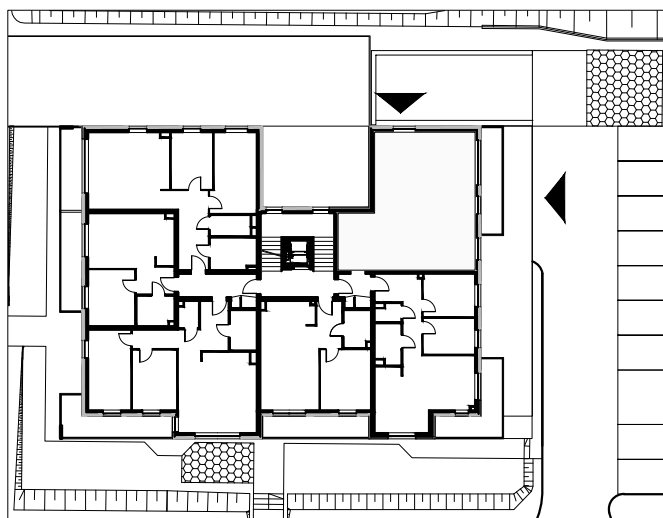


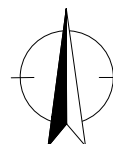
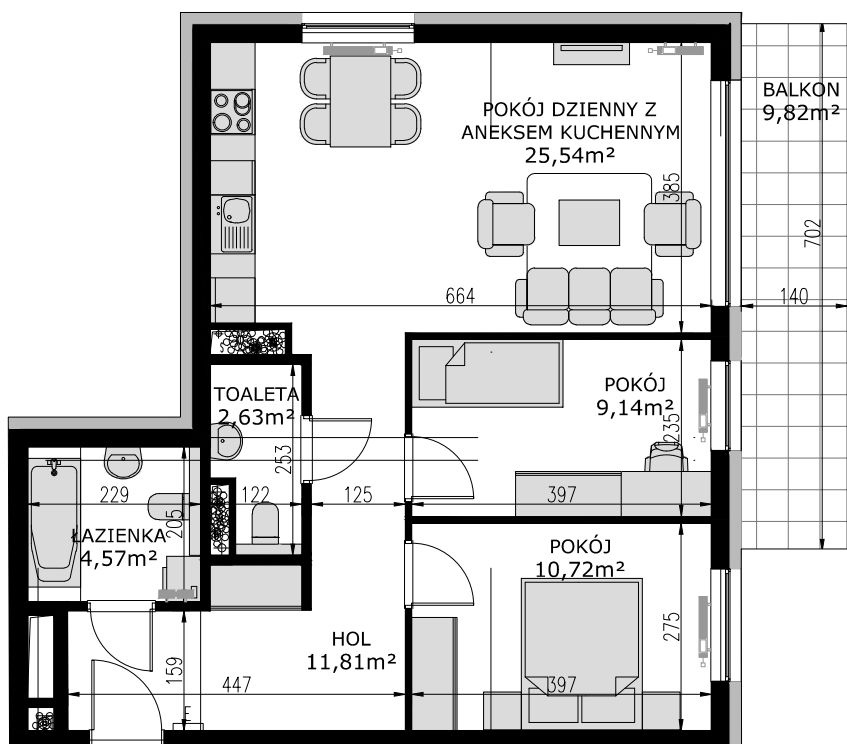
Gdynia, ul. Benisławskiego



Mieszkanie M13	III piętro
Powierzchnia użytkowa	64,40 m²

POKÓJ DZIENNY Z ANEKSEM KUCHENNYM	25,54m ²
POKÓJ	10,72m ²
POKÓJ	9,14m ²
ŁAZIENKA	4,57m ²
TOALETA	2,63m ²
HOL	11,81m ²
BALKON	9,82m ²

- POWIERZCHNIE POMIESZCZEŃ PODANO W STANIE WYKOŃCZONYM;
- WYMIARY PODANO W STANIE SUROWYM;
- WYLICZONA POWIERZCHNIA UŻYTKOWA LOKALU PODLEGA KOREKCIE WG RZECZYWISTEGO POMIARU ZGODNIE Z UMOWĄ;
- NUMERACJA MIESZKAŃ JEST NUMERACJĄ KATALOGOWĄ;
- UMIESZCZONE NA KARCIE USYTUOWANIE PRZYBORÓW, URZĄDZEŃ I INNEGO WYPOSAŻENIA JEST TYLKO PROPOZYCJĄ KATALOGOWĄ;
- STANDARD I WYPOSAŻENIE MIESZKANIA OKREŚLONE SĄ W ODPOWIEDNIM ZAŁĄCZNIKU DO UMOWY.



Inwestor zastrzega sobie prawo dokonywania zmian w przedstawionym projekcie.