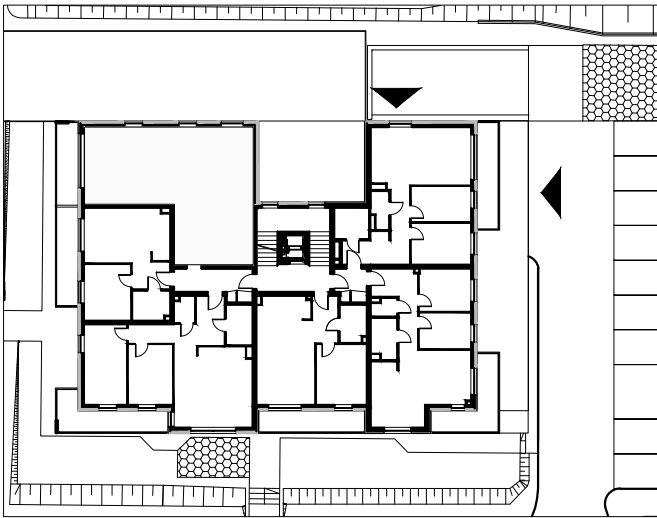


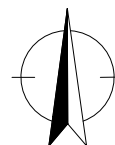
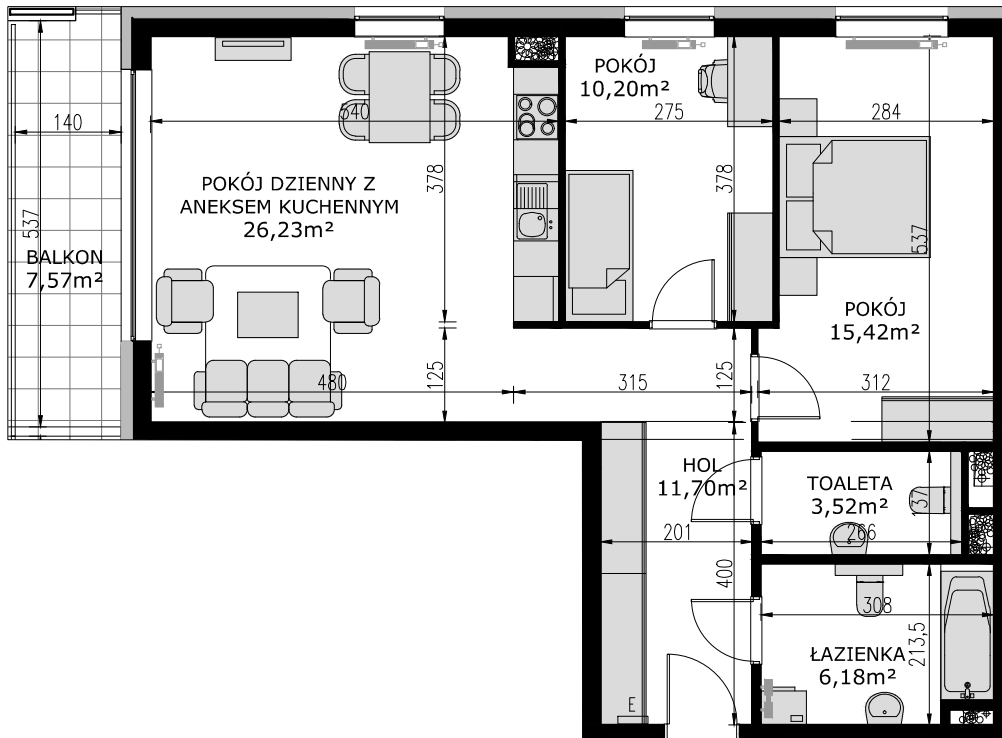
Gdynia, ul. Benisławskiego



Mieszkanie M12	II piętro
Powierzchnia użytkowa	73,26 m²

POKÓJ DZIENNY Z ANEKSEM KUCHENNYM	26,23m ²
POKÓJ	10,20m ²
POKÓJ	15,42m ²
ŁAZIENKA	6,18m ²
TOALETA	3,52m ²
HOL	11,70m ²
BALKON	7,57m ²

- POWIERZCHNIE POMIESZCZEŃ PODANO W STANIE WYKOŃCZONYM;
- WYMIARY PODANO W STANIE SUROWYM;
- WYLICZONA POWIERZCHNIA UŻYTKOWA LOKALU PODLEGA KOREKCIE WG RZECZYWISTEGO POMIARU ZGODNIE Z UMOWĄ;
- NUMERACJA MIESZKAŃ JEST NUMERACJĄ KATALOGOWĄ;
- UMIESZCZONE NA KARCIE USYTUOWANIE PRZYBORÓW, URZĄDZEŃ I INNEGO WYPOSAŻENIA JEST TYLKO PROPOZYCJĄ KATALOGOWĄ;
- STANDARD I WYPOSAŻENIE MIESZKANIA OKREŚLONE SĄ W ODPOWIEDNIM ZAŁĄCZNIKU DO UMOWY.



Investor zastrzega sobie prawo dokonywania zmian w przedstawionym projekcie.