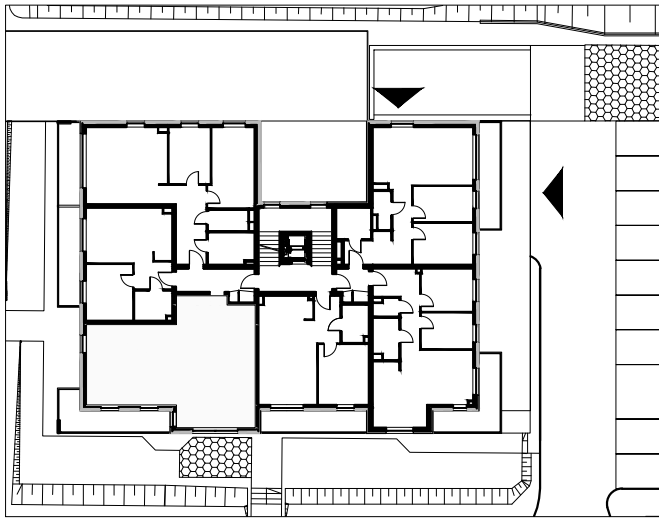


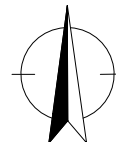
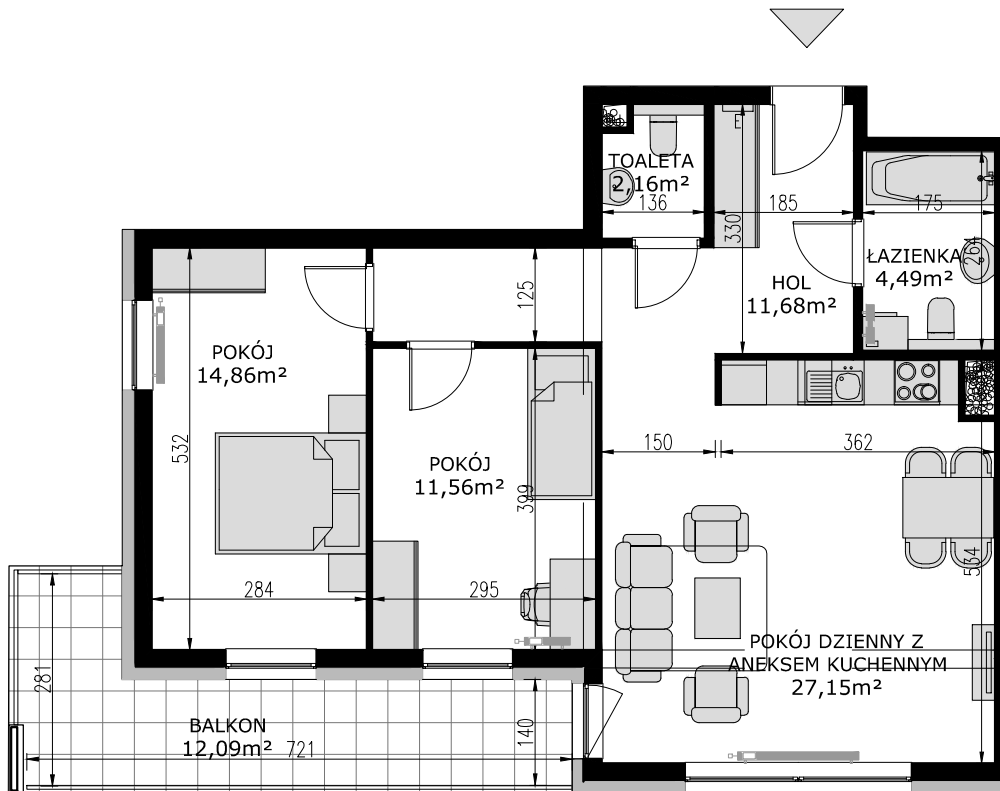
Gdynia, ul. Benisławskiego



Mieszkanie M10	II piętro
Powierzchnia użytkowa	71,91 m²

POKÓJ DZIENNY Z ANEKSEM KUCHENNYM	27,15m ²
POKÓJ	11,56m ²
POKÓJ	14,86m ²
ŁAZIENKA	4,49m ²
TOALETA	2,16m ²
HOL	11,68m ²
BALKON	12,09m ²

- POWIERZCHNIE POMIESZCZEŃ PODANO W STANIE WYKOŃCZONYM;
- WYMIARY PODANO W STANIE SUROWYM;
- WYLICZONA POWIERZCHNIA UŻYTKOWA LOKALU PODLEGA KOREKCIE WG RZECZYWISTEGO POMIARU ZGODNIE Z UMOWĄ;
- NUMERACJA MIESZKAŃ JEST NUMERACJĄ KATALOGOWĄ;
- UMIESZCZONE NA KARCIE USYTUOWANIE PRZYBORÓW, URZĄDZEŃ I INNEGO WYPOSAŻENIA JEST TYLKO PROPOZYCJĄ KATALOGOWĄ;
- STANDARD I WYPOSAŻENIE MIESZKANIA OKREŚLONE SĄ W ODPOWIEDNIM ZAŁĄCZNIKU DO UMOWY.



Investor zastrzega sobie prawo dokonywania zmian w przedstawionym projekcie.