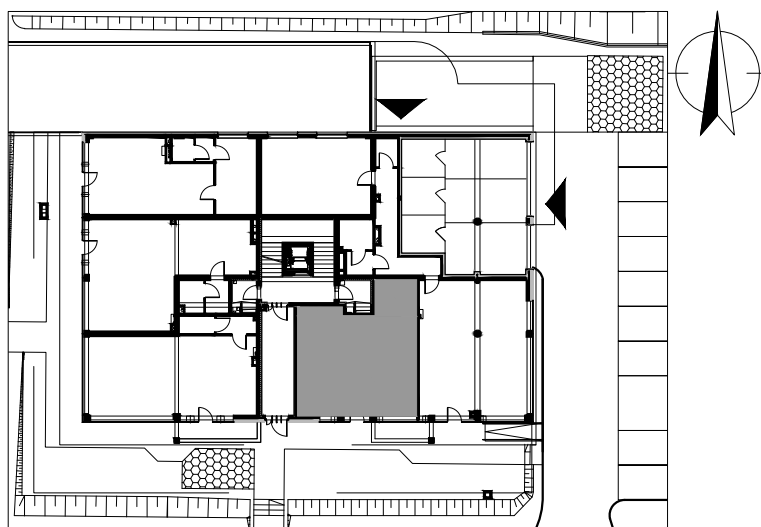


Gdynia, ul. Benisławskiego



Lokal usługowy L4	parter
Powierzchnia użytkowa	58,29 m²

LOKAL USŁUGOWY	52,79m ²
WC	5,50m ²

- POWIERZCHNIE I WYMIARY W STANIE WYKOŃCZONYM
- WYLICZONA POWIERZCHNIA UŻYTKOWA LOKALU PODLEGA KOREKCIE WG. RZECZYWISTEGO POMIARU ZGODNIE Z UMOWĄ
- NUMERACJA LOKALI JEST NUMERACJĄ KATALOGOWĄ
- UMIESZCZONE NA KARCIE USYTUOWANIE PRZYBORÓW, URZĄDZEŃ I INNEGO WYPOSAŻENIA JEST TYLKO PROPOZYCJĄ KATALOGOWĄ
- STANDARD I WYPOSAŻENIE LOKALU OKREŚLONE SĄ W ODPOWIEDNIM ZAŁĄCZNIKU DO UMOWY

