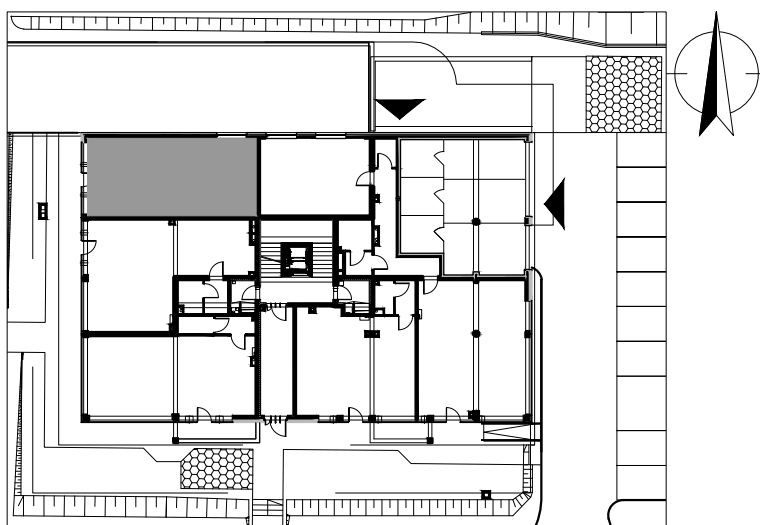


## Gdynia, ul. Benisławskiego



Lokal usługowy L1	parter
Powierzchnia użytkowa	<b>54,38m<sup>2</sup></b>

LOKAL USŁUGOWY	36,57m <sup>2</sup>
ZAPLECZE	13,79m <sup>2</sup>
WC	4,02m <sup>2</sup>

- POWIERZCHNIE I WYMIARY W STANIE WYKOŃCZONYM
- WYLICZONA POWIERZCHNIA UŻYTKOWA LOKALU PODLEGA KOREKCIE WG. RZECZYWISTEGO POMIARU ZGODNIE Z UMOWĄ
- NUMERACJA LOKALI JEST NUMERACJĄ KATALOGOWĄ
- UMIESZCZONE NA KARCIE USYTUOWANIE PRZYBORÓW, URZĄDZEŃ I INNEGO WYPOSAŻENIA JEST TYLKO PROPOZYCJĄ KATALOGOWĄ
- STANDARD I WYPOSAŻENIE LOKALU OKREŚLONE SĄ W ODPOWIEDNIM ZAŁĄCZNIKU DO UMOWY

